

SEDE CONGRESSUALE

Hotel American Palace

Via Laurentina, 554 - 00143 Roma



MODALITÀ DI REGISTRAZIONE

Per partecipare al corso gli utenti dovranno registrarsi al seguente link:

libraglp1.it

Cliccare su **"REGISTRATI"** e selezionare **"EVENTO 03"**

ACCREDITAMENTO ECM

L'evento formativo è a numero chiuso ed è stato accreditato (11 crediti ECM)

per la professione di:

Medico Chirurgo

Discipline: **Endocrinologia, Gastroenterologia, Malattie Metaboliche e Diabetologia, Medicina Generale (Medici di Famiglia), Medicina Interna, Nefrologia, Scienza dell'Alimentazione e Dietetica**

Con la sponsorizzazione non condizionante di:



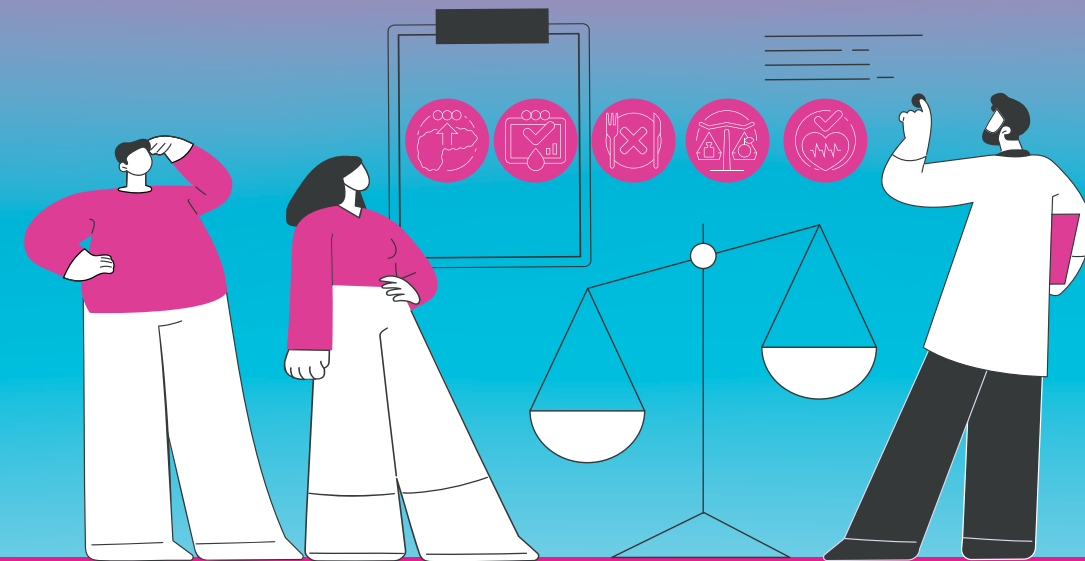
Provider, partner tecnologico e scientifico:



Tel. 348 791 8067 - martina.cavarzan@hinovia.com

ID provider: 1307 - www.hinovia.com

LIBRA: Farmaci GLP-1 per la Perdita di Peso e i benefici Cardio-metabolici nei pazienti con Sovrappeso e Obesità



Obiettivo formativo: documentazione clinica. Percorsi clinico-assistenziali, diagnostici e riabilitativi, profili di assistenza, profili di cura

Tipologia: evento gratuito

ROMA
10 GIUGNO 2025 - 7 OTTOBRE 2025

RAZIONALE SCIENTIFICO

L'Obesità è definita come malattia cronica, progressiva e recidivante che, ancora oggi, assoggettata da un forte stigma sociale e clinico. Diversi studi hanno riportato quanto il paziente si senta colpevole della propria condizione fisica e di come, d'altro canto, il medico si senta responsabile del mancato raggiungimento dei risultati da parte dei pazienti. Nelle nuove linee guida AME (Associazione Medici Endocrinologici) e dell'ISS (Istituto Superiore di Sanità) del 2023 viene riportato che se, dopo 6 mesi di cambiamento dello stile di vita non si sono ottenuti risultati soddisfacenti, sia in merito alla perdita che al mantenimento del peso, si deve intervenire con il trattamento farmacologico o chirurgico.

Ad oggi, gli agonisti recettoriali del GLP-1 hanno dimostrato una grande efficacia nella riduzione del peso e nel miglioramento delle complicanze ad esso associate, in aggiunta ad un alto profilo di sicurezza. Inoltre, alcune di queste molecole hanno dimostrato di ridurre significativamente gli eventi cardiovascolari nel paziente con eccesso di peso. In questo corso affronteremo i benefici del trattamento farmacologico e come gestire il loro uso nella pratica clinica di tutti i giorni.

In questo corso affronteremo i benefici del trattamento farmacologico e come gestire il loro uso nella pratica clinica di tutti i giorni; l'acronimo LIBRA riflette i temi del trattamento con i farmaci GLP-1, la gestione del peso e i benefici cardio-metabolici: LIBRA - Leverage delle potenzialità terapeutiche dei farmaci GLP-1 per il trattamento dell'obesità, un Innovativo approccio farmacologico che offre Benefici cardio-metabolici, con una Riduzione del peso e dei rischi cardiovascolari, nel rispetto di un Approccio clinico personalizzato nella gestione della malattia.

COORDINATORE SCIENTIFICO

Dario Tuccinardi – Roma

FACULTY

Cinzia Myriam Calabrese - Roma

Francesca Camardella - Roma

Maria Alessandra Gardini - Roma

Anna Giacchini - Roma

Donatella Gniuli - Roma

Antonella Liberti - Roma

Alessia Pannone - Roma

Annamaria Salvati - Roma

Elena Salvia - Roma

Dario Tuccinardi - Roma

1° fase
10 giugno

PROGRAMMA SCIENTIFICO

- 14:30 - 15:00 Arrivo dei partecipanti e registrazione
- 15:00 - 15:05 Benvenuto ed obiettivi formativi dell'incontro - Introduzione ai lavori
D. Tuccinardi
- 15:05 - 16:00 L'obesità, il sovrappeso patologico e i benefici del trattamento farmacologico
D. Tuccinardi
- 16:00 - 16:30 Gestione del trattamento medico dalla prescrizione al follow up
D. Tuccinardi
- 16:30 - 16:45 *Coffee break*
- 16:45 - 17:45 Discussione delle principali problematiche riscontrate nella pratica clinica
All Faculty
- 17:45 - 19:00 Discussione sui possibili approcci nella gestione del paziente - **All Faculty**
- 19:00 - 19:15 Conclusioni, appuntamento alle fasi successive del corso e chiusura dei lavori
D. Tuccinardi

FORMAZIONE SUL CAMPO

Durante questo periodo i discenti saranno invitati a caricare a scopo didattico, sulla piattaforma web dedicata e protetta www.libraglp1.it, i parametri dei casi più interessanti e complessi relativi alla gestione del paziente obeso, al fine di ottimizzarne la terapia ed il trattamento.



2° fase
7 ottobre

PROGRAMMA SCIENTIFICO

- 14:30 - 15:00 Arrivo dei partecipanti e registrazione
- 15:00 - 15:05 Benvenuto ed obiettivi formativi dell'incontro - Introduzione ai lavori
D. Tuccinardi
- 15:05 - 15:45 Le novità su GLP-1RAs in obesità - **D. Tuccinardi**
- 15:45 - 16:45 Discussione esperienze sul campo - **All Faculty**
- 16:45 - 17:00 *Coffee break*
- 17:00 - 18:30 Presentazione casi clinici esplicativi - **All Faculty**
- 18:30 - 19:00 Discussione finale e conclusioni - **All Faculty**
- 19:00 - 19:15 Conclusioni e take-home messages - **D. Tuccinardi**

