

## SEDE CONGRESSUALE

NH Collection Roma Centro

Via dei Gracchi, 324 - 00192 Roma



## MODALITÀ DI REGISTRAZIONE

Per partecipare al corso gli utenti dovranno registrarsi al seguente link:

[libraglp1.it](https://libraglp1.it)

Cliccare su **"REGISTRATI"** e selezionare **"EVENTO 09"**

## ACCREDITAMENTO ECM

L'evento formativo è a numero chiuso ed è stato accreditato (11 crediti ECM)

per la professione di:

**Medico Chirurgo**

Discipline: **Endocrinologia, Ginecologia e Ostetricia,  
Malattie Metaboliche e Diabetologia**

Con la sponsorizzazione non condizionante di:



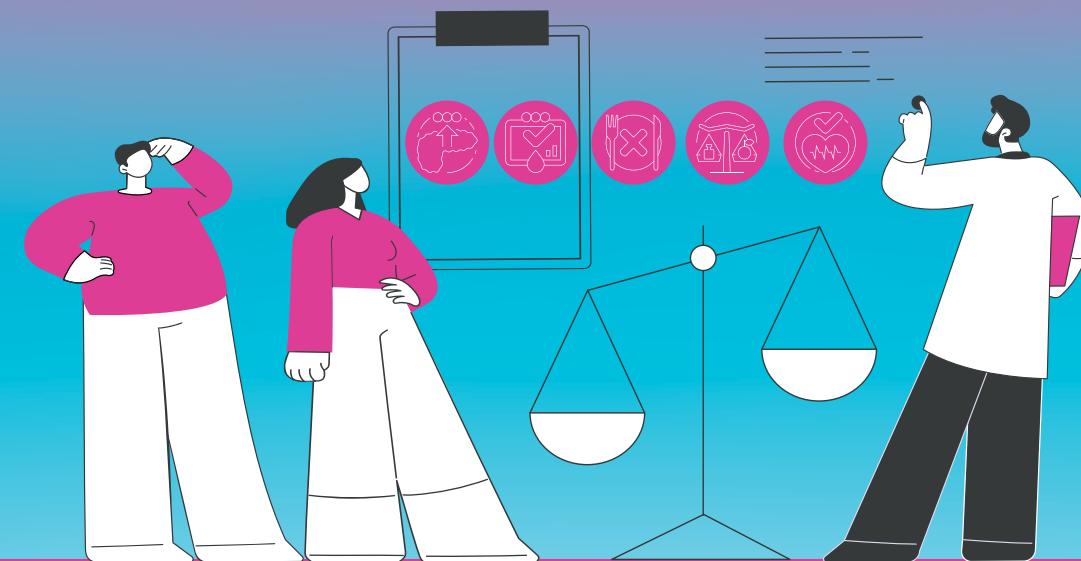
Provider, partner tecnologico e scientifico:



Tel. 348 791 8067 - [martina.cavarzan@hinovia.com](mailto:martina.cavarzan@hinovia.com)

ID provider: 1307 - [www.hinovia.com](http://www.hinovia.com)

# LIBRA: Farmaci GLP-1 per la Perdita di Peso e i benefici Cardio-metabolici nei pazienti con Sovrappeso e Obesità



Obiettivo formativo: documentazione clinica. Percorsi clinico-assistenziali,  
diagnostici e riabilitativi, profili di assistenza, profili di cura

Tipologia: evento gratuito

**ROMA**

**19 GIUGNO 2025 - 27 OTTOBRE 2025**

## RAZIONALE SCIENTIFICO

L'Obesità è definita come malattia cronica, progressiva e recidivante che, ancora oggi, assoggettata da un forte stigma sociale e clinico. Diversi studi hanno riportato quanto il paziente si senta colpevole della propria condizione fisica e di come, d'altro canto, il medico si senta responsabile del mancato raggiungimento dei risultati da parte dei pazienti. Nelle nuove linee guida AME (Associazione Medici Endocrinologici) e dell'ISS (Istituto Superiore di Sanità) del 2023 viene riportato che se, dopo 6 mesi di cambiamento dello stile di vita non si sono ottenuti risultati soddisfacenti, sia in merito alla perdita che al mantenimento del peso, si deve intervenire con il trattamento farmacologico o chirurgico.

Ad oggi, gli agonisti recettoriali del GLP-1 hanno dimostrato una grande efficacia nella riduzione del peso e nel miglioramento delle complicanze ad esso associate, in aggiunta ad un alto profilo di sicurezza. Inoltre, alcune di queste molecole hanno dimostrato di ridurre significativamente gli eventi cardiovascolari nel paziente con eccesso di peso. In questo corso affronteremo i benefici del trattamento farmacologico e come gestire il loro uso nella pratica clinica di tutti i giorni.

In questo corso affronteremo i benefici del trattamento farmacologico e come gestire il loro uso nella pratica clinica di tutti i giorni; l'acronimo LIBRA riflette i temi del trattamento con i farmaci GLP-1, la gestione del peso e i benefici cardio-metabolici: LIBRA - Leverage delle potenzialità terapeutiche dei farmaci GLP-1 per il trattamento dell'obesità, un Innovativo approccio farmacologico che offre Benefici cardio-metabolici, con una Riduzione del peso e dei rischi cardiovascolari, nel rispetto di un Approccio clinico personalizzato nella gestione della malattia.

## COORDINATORE SCIENTIFICO

Laura Guccione - Roma

Daniela Luvero - Roma

## FACULTY

Monica Calcagni - Roma

Luciana Di Clemente - Roma

Maria Francesca Gangale - Roma

Paolo Giovannini - Roma

Laura Guccione - Roma

Daniela Luvero - Roma

Arianna Olivieri - Roma

Dora Caterina Pultrone - Roma

Lucia Riganelli - Roma

Nadia Toscano - Roma

1° fase  
19 giugno

## PROGRAMMA SCIENTIFICO

- 14:30 - 15:00 Arrivo dei partecipanti e registrazione
- 15:00 - 15:05 Benvenuto ed obiettivi formativi dell'incontro - Introduzione ai lavori  
L. Guccione, D. Luvero
- 15:05 - 16:00 L'obesità, il sovrappeso patologico e i benefici del trattamento farmacologico  
L. Guccione, D. Luvero
- 16:00 - 16:30 Gestione del trattamento medico dalla prescrizione al follow up  
L. Guccione, D. Luvero
- 16:30 - 16:45 Coffee break
- 16:45 - 17:45 Discussione delle principali problematiche riscontrate nella pratica clinica  
All Faculty
- 17:45 - 19:00 Discussione sui possibili approcci nella gestione del paziente - All Faculty
- 19:00 - 19:15 Conclusioni, appuntamento alle fasi successive del corso e chiusura dei lavori  
L. Guccione, D. Luvero

## FORMAZIONE SUL CAMPO

Durante questo periodo i discenti saranno invitati a caricare a scopo didattico, sulla piattaforma web dedicata e protetta [www.libraglp1.it](http://www.libraglp1.it), i parametri dei casi più interessanti e complessi relativi alla gestione del paziente obeso, al fine di ottimizzarne la terapia ed il trattamento.



2° fase  
27 ottobre

## PROGRAMMA SCIENTIFICO

- 14:30 - 15:00 Arrivo dei partecipanti e registrazione
- 15:00 - 15:05 Benvenuto ed obiettivi formativi dell'incontro - Introduzione ai lavori  
L. Guccione, D. Luvero
- 15:05 - 15:45 Le novità su GLP-1RAs in obesità - L. Guccione, D. Luvero
- 15:45 - 16:45 Discussione esperienze sul campo - All Faculty
- 16:45 - 17:00 Coffee break
- 17:00 - 18:30 Presentazione casi clinici esplicativi - All Faculty
- 18:30 - 19:00 Discussione finale e conclusioni - All Faculty
- 19:00 - 19:15 Conclusioni e take-home messages - L. Guccione, D. Luvero

